

DESIGNATION	MOTEUR	POULIE	CLAVETTE	VIS
B&S INT 65 PRO	6627	4762	4526	4567
B&S INT 60	8891	4762	4526	4567
HONDA GXV 160	4494	4755	4548	4567

ENSEMBLE MOYEU DE LAME  
VOIR NOTICE 6800

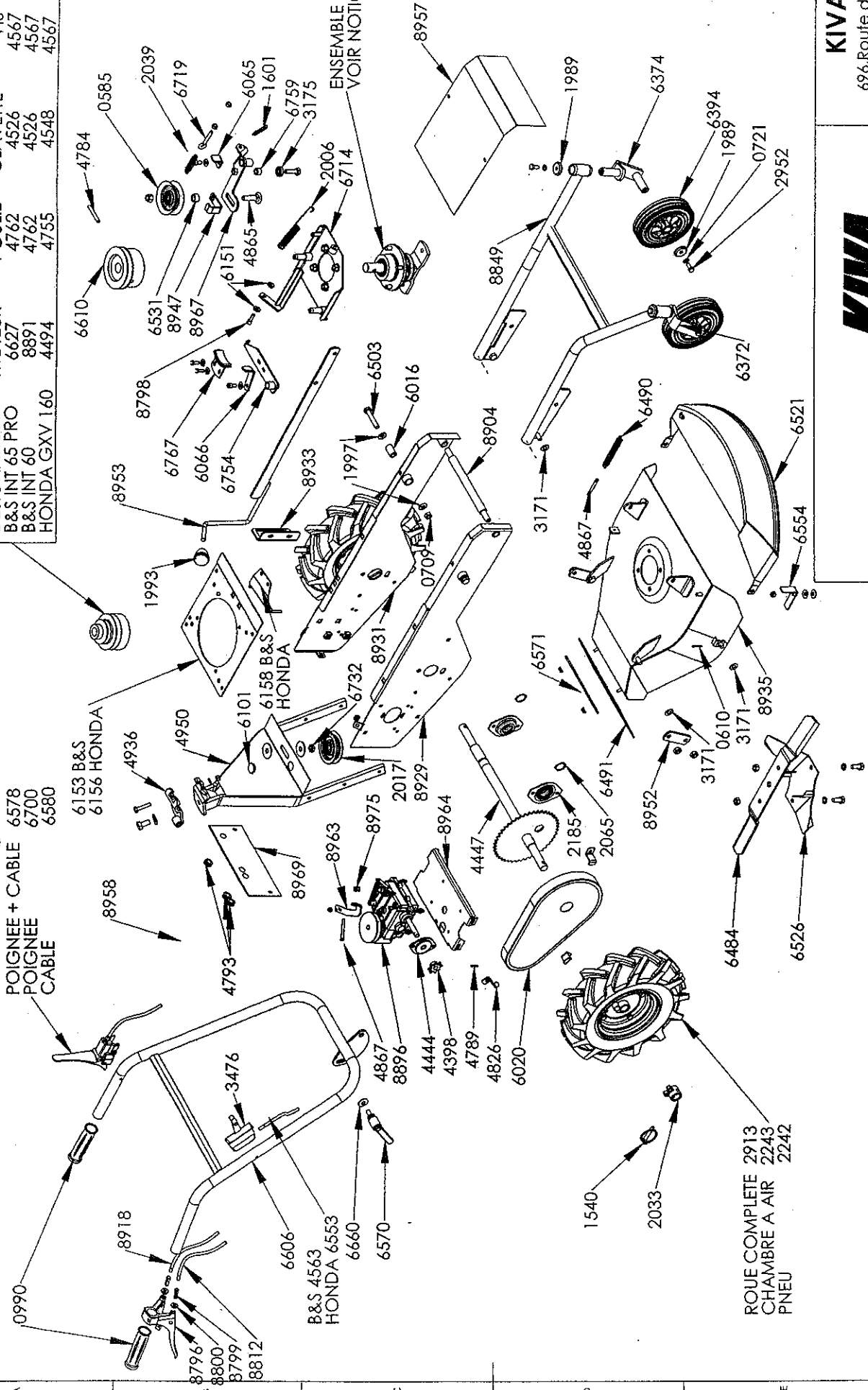
**KIVA S.A.S**  
696, Route de Beuregard  
39570 COURBOUZON  
Tél. 03 84 47 03 23  
Fax 03 84 24 61 99



**FAUCHEUSE**

**FAUCHEUSES BROYEUSES  
HORIZON 2**

Des: W.N.	Date: 24/01/05
Ech: 1:10	<b>MODEL</b>
<b>A3</b>	<b>2005</b>



POIGNEE + CABLE 6578  
POIGNEE 6700  
CABLE 6580

6153 B&S  
6156 HONDA

6158 B&S  
HONDA

B&S 4563  
HONDA 6553

ROUE COMPLETE 2913  
CHAMBRE A AIR 2243  
PNEU 2242

COURROIE DE LAME HONDA GXV 160 : LA 40	6111
COURROIE DE LAME HONDA GCV160 B&S : LA 41	6074
COURROIE D'AVANCE : Z 29 1/2	8900
CHAINE:	4408