

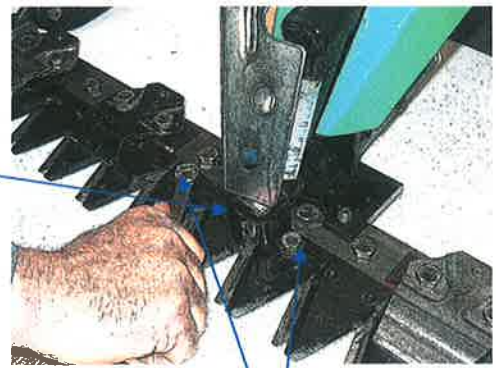
DIFFERENTS REGLAGES A FAIRE SUR LES LAMES DE COUPE KIVA (Passe Partout : PP)

AFFUTAGE DES SECTIONS

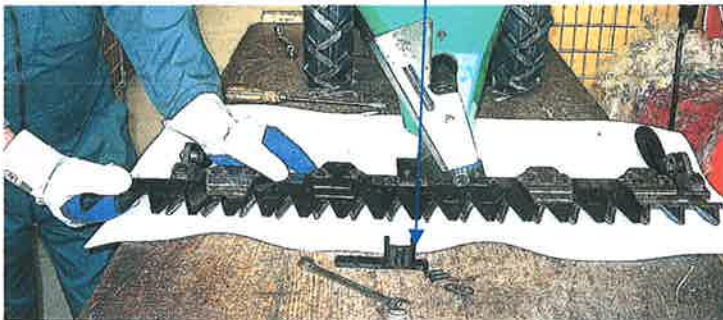
(Environ toutes les 4 à 5 heures)

1°) DEMONTER L'ENTRAINEUR :

Entraîneur REF 1462
Dévisser à l'aide d'une clé
de 13 les 2 boulons M8



2°) SORTIR LA LAME PAR LE COTE :



Boulons M8
Entraîneur

3°) AFFUTER LES SECTIONS : maintenir celle -ci bloquée dans un étau.

Soit :

a) Avec une meuleuse :
Affûter les 2 angles de
chaque section incliner la
meuleuse pour respecter
l'angle de coupe de ceux ci.



Ou :

b) Avec une lime :
Affûter les 2 angles de
chaque section incliner la
lime pour respecter l'angle
de coupe de ceux ci.



AFFUTAGE DES DOIGTS

(Environ toutes les 30 à 40 heures)

1°) DEMONTRE LA LAME DE LA BARRE :

(Voir paragraphes 1 et 2 dans affûtage des sections)

2°) DEMONTRE LA BARRE DE COUPE :

Retirer le clips REF1389 afin d'enlever la barre de coupe



3°) AFFUTER LES DOIGTS :

SOIT :

a) Avec une meuleuse :
Affûter les 2 angles de chaque doigt en inclinant la meuleuse pour respecter l'angle.



OU :

b) Avec une lime :
Affûter les 2 angles de chaque doigt en inclinant la lime pour respecter l'angle.

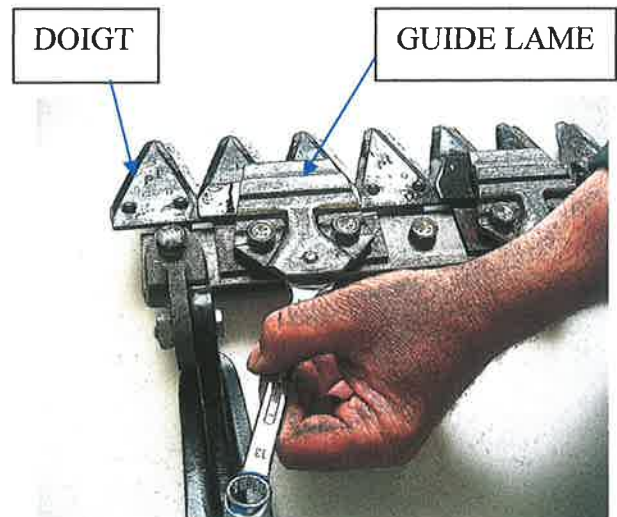


REGLAGE DU JEU DE LAME

(A contrôler et régler si nécessaire après affûtage)

1°) REGLAGE DU JEU VERTICAL ENTRE LA LAME ET LES GUIDES LAME:

Dévisser la vis située sous les guides lames de manière à faire plaquer la lame contre les doigts. Le réglage doit assurer le minimum de jeu tout en permettant à la lame de coulisser librement.



2°) REGLAGE DU JEU HORIZONTAL :

Pour régler le jeu horizontal entre la lame et les plaques d'usures 382. Desserrer légèrement les 2 vis M10 des guides (clé de 17). Ensuite à l'aide d'un marteau et d'un chasse goupille pousser la plaque d'usure pour obtenir un minimum de jeu tout en permettant à la lame de coulisser librement.



JEU
HORIZONTAL
A REGLER

VIS M 10 DU
GUIDE

TENSION DES COURROIES

1°) DEMONTER LE CAPOT ET LE SEPARATEUR :

-D'abord retirer le séparateur 1436 2 vis M6 (clé à pipe de 10).
-Ensuite retirer les 3 vis M6 qui maintiennent le capot.

Séparateur
1436



Vis M6 CAPOT

2°) TENSION DE LA COURROIE DE LAME :

-Débloquer les 2 écrous M10 du support moteur situé coté gauche.
-Tirer le moteur vers l'arrière d'environ 3 mm.
-Resserrer les vis
-Moteur à l'arrêt contrôler la tension de la courroie en embrayant la lame.
-Lever embayé : la courroie doit être bien tendu si non procédé au réglage comme ci dessous

Ecrou M10



3 mm

3°) TENSION DU KIT DE REDUCTION ET DE LA COURROIE
D'AVANCEMENT : (à prévoir entre 50 et 80 h d'utilisation)

Tout d'abord retendre le câble au niveau du barillet (si insuffisant voir ci-dessous)

- Débloquer les 3 vis UNF de la plaque support 3678 (clé plate ½) et la vis M6 du carter de protection 4026.
- Puis faire levier à l'aide d'un tournevis pour retendre les courroies (image a).
- Resserrer l'ensemble des vis (en dernier la vis UNF du carter de débrayage 1627) en s'assurant que lorsque la courroie est tendu l'on ait bien un jeu de 3 mm entre le carter et la courroie (image b).

