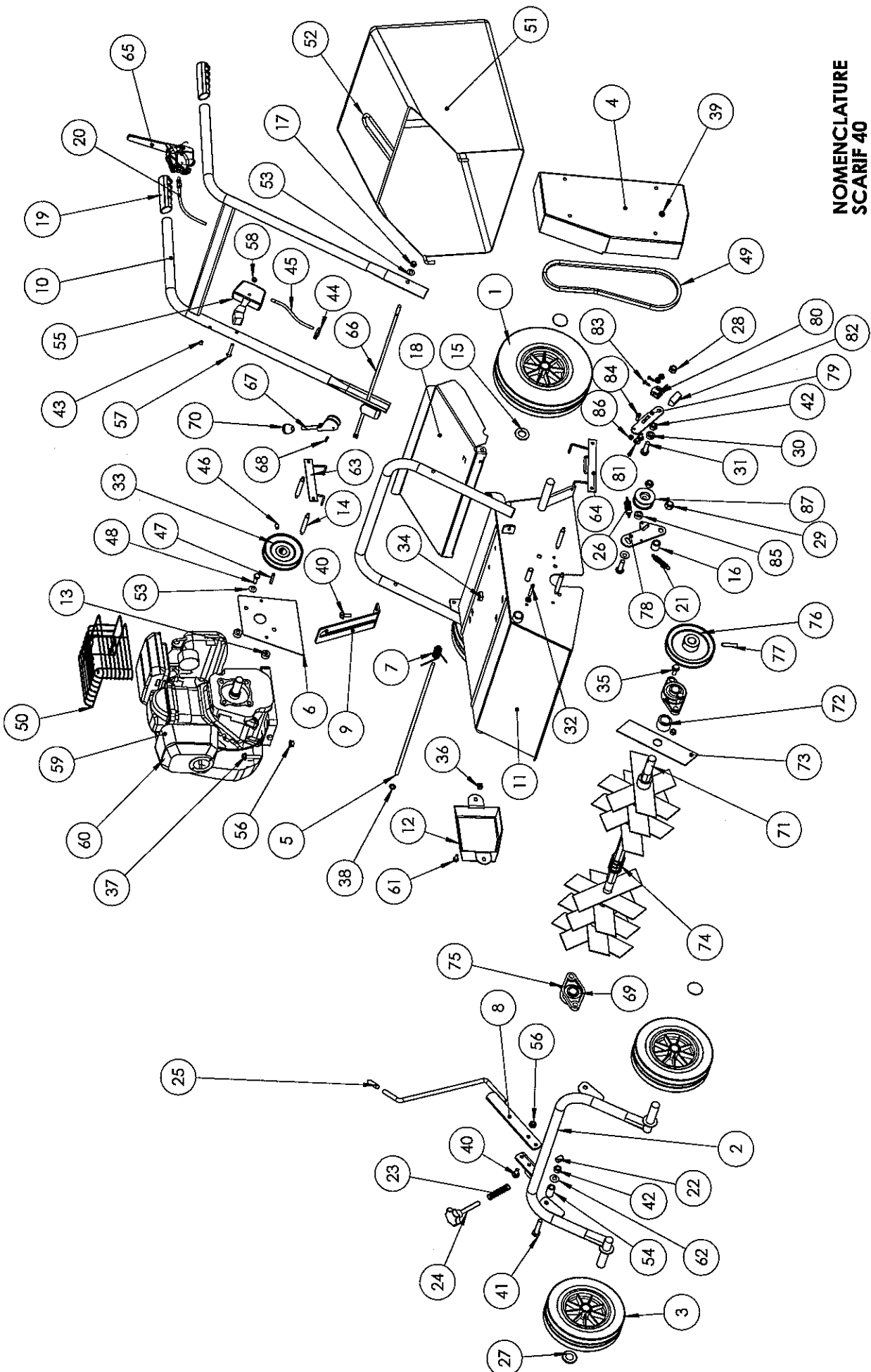


**NOMENCLATURE  
SCARIF 40  
MODELE 2007  
(23-10-06)**



| NOMENCLATURE SCARIF 40 |            |  |     |
|------------------------|------------|--|-----|
| No.                    | REF        | DESIGNATION                            | Qté |
| 1                      | 9067       | ROUE ARR SCARIF 40                     | 2   |
| 2                      | 100 200    | TRAIN AVANT SCARIF 40 SOUDE            | 1   |
| 3                      | 9066       | ROUE AVANT SCARIF 40                   | 2   |
| 4                      | 100 192    | CAPOT COURROIE SCARIF PLIE             | 1   |
| 5                      | 100 216    | ETIRE AXE VOLET SCARIF                 | 1   |
| 6                      | 100 194    | TOLE PROTECTION POULIE MOTEUR PEINTE   | 1   |
| 7                      | 6393       | RESSORT DE VOLET                       | 1   |
| 8                      | 100 175    | LEVIER DE RELEVAGE SCARIF SOUDE        | 1   |
| 9                      | 100 182    | SELECTEUR REGL HAUT SCARIF PLIE        | 1   |
| 10                     | 100 220    | MANCHERON SCARIF 40 SOUDE              | 1   |
| 11                     | 100 215 A  | CARTER SCARIF 40 SOUDE                 | 1   |
| 12                     | 100 196    | CAPOT PROTECTION AXE ROTOR SCARIF PLIE | 1   |
| 13                     | 100 154A   | ENTRETOISE TOLE PROTECTION SCARIF      | 2   |
| 14                     | 100 162    | AXE EPAULE FIXATION CAPOT              | 4   |
| 15                     | 100 025    | RONDELLE 20 x 36 x 3                   | 2   |
| 16                     | 100 161    | ENTRETOISE LEVIER EMBRAYAGE SCARIF     | 1   |
| 17                     | 3774       | Ecroû frein M8                         | 5   |
| 18                     | 100 218A   | VOLET SCARIF 40 PLIE                   | 1   |
| 19                     | 100 054    | POIGNEE CAOUCHEUC                      | 2   |
| 20                     | K308020010 | POIGNEE + CABLE EMBR                   | 1   |
|                        | K308020009 | CABLE D'EMBRAYAGE                      | 1   |
| 21                     | 100 246    | RESSORT DE RAPPEL                      | 1   |
| 22                     | 100 244    | EMBOUT PLASTIQUE VIS DE REGLAGE        | 1   |
| 23                     | 100 245    | RESSORT                                | 1   |
| 24                     | 100 242    | VIS DE REGLAGE HAUTEUR                 | 1   |
| 25                     | 100 243    | EMBOUT PLASTIQUE DIAM 10               | 1   |
| 26                     | 6390A      | RESSORT DE RAPPEL                      | 1   |
| 27                     | 100 023    | ENJOLIVEUR DIAM 20                     | 4   |
| 28                     | 1297       | Ecroû frein M10                        | 1   |
| 29                     | 2484       | Ecroû frein M12                        | 1   |
| 30                     | 100 160    | ENTRETOISE PLASTIQUE FREIN SCARIF      | 1   |
| 31                     | 0880       | Vis H M 10 x 35                        | 2   |
| 32                     | 6392       | VIS TENSION                            | 1   |
| 33                     | 100 169    | POULIE MOTEUR SCARIF                   | 1   |
| 34                     | 4822       | Ecroû "RAPID" de 8 C 4808 B            | 4   |
| 35                     | 100 278    | Vis H EMB CR 8x25                      | 4   |
| 36                     | 4633       | Ecroû "RAPID" de 6 C 4806 B            | 2   |
| 37                     | 100 266    | Vis H EMB CR 8x40                      | 4   |
| 38                     | 100 260    | RONDELLE STARLOCK DIAM 8               | 2   |
| 39                     | 100 008    | ECROU HM6 Z EMB CR                     | 12  |
| 40                     | 100 019    | Vis H EMB CR 8x20                      | 4   |
| 41                     | 6041       | Vis H M 10 x 50                        | 2   |
| 42                     | 0709       | Ecroû HU M10                           | 4   |
| 43                     | 100 021    | OBTURATEUR 10 x 7 x 6.5                | 1   |
| 44                     | 4778       | COLLIER PLASTIQUE                      | 3   |
| 45                     | 4563       | CABLE DE GAZ                           | 1   |
| 46                     | 0421       | VIS HC BOUT CUVETTE M8 x 10            | 1   |
| 47                     | 4526       | CLAVETTE 4.76 x 4.76 x 37              | 1   |
| 48                     | 3817       | VIS TH 5 SUR 16 UNF x 25               | 2   |
| 49                     | 100 241    | COURROIE ROTOR SCARIF                  | 1   |
| 50                     | 9045       | GRILLE MOTEUR ROBIN                    | 1   |
| 51                     | 9046       | SAC PANIER SCARIF 40                   | 1   |
| 52                     | 9060       | ARMATURE PANIER SCARIF 40              | 1   |
| 53                     | 2014       | RONDELLE CONTACT DE 8                  | 2   |

| NOMENCLATURE SCARIF 40 |            |   |     |
|------------------------|------------|---|-----|
| No.                    | REF        | DESIGNATION                                   | Qté |
| 54                     | 6016       | ENTRETOISE ARTICULATION TRAIN AVANT           | 2   |
| 55                     | 9008       | MANETTE DE GAZ                                | 1   |
| 56                     | 100 020    | ECROU H M8 EMB CR                             | 2   |
| 57                     | 100 022    | VIS TF HC 6 x 45                              | 1   |
| 58                     | 4265       | ECROU FREIN H M6                              | 1   |
| 59                     | 8894*      | HONDA GC135                                   | 1   |
| 60                     | 8988*      | ROBIN EX 13                                   | 1   |
| 61                     | 100 009    | VIS H 6 x 16 EMB CR                           | 2   |
| 62                     | 1997       | RONDELLE CONTACT M10                          | 4   |
| 63                     | 100 314    | PLAQUE DE DEBRAYAGE FIL SUP SCARIF            | 1   |
| 64                     | 100 313    | PLAQUE DE DEBRAYAGE INF SCARIF                | 1   |
| 65                     | K307010018 | POIGNEE EMBR DE LAME                          | 1   |
| 66                     | 100 249    | TIGE FILETEE VERROUILLAGE MANCHERON SCARIF 40 | 1   |
| 67                     | 100 178    | LEVIER VERROUILLAGE MANCHERON SCARIF SOUDE    | 1   |
| 68                     | 9062       | GOUPILLE ROULEE 4 x 16                        | 1   |
| 69                     | 100 311    | ROULEMENT PALIER FONTE DIAM 20                | 2   |
| 70                     | 3585       | BOULE PLASTIQUE NOIR DIAM 8                   | 1   |
| 71                     | 100 150    | ARBRE ROTOR COUITEUX FIXES                    | 1   |
| 72                     | 100 157A   | ENTRETOISE PLASTIQUE COUITEAU FIXE SCARIF     | 16  |
| 73                     | 100 164    | COUITEAUX FIXES SCARIF                        | 16  |
| 74                     | 100 247    | RESSORT AXE ROTOR SCARIF 40                   | 1   |
| 75                     | 100 171    | PALIER FONTE ROTOR                            | 2   |
| 76                     | 100 170    | POULIE ROTOR SCARIF 40 SOUDEE                 | 1   |
| 77                     | 9061       | GOUPILLE ROULEE 8 x 40                        | 1   |
| 78                     | 100 184    | LEVIER EMBRAYAGE SCARIF ZN                    | 1   |
| 79                     | 100 186    | LEVIER FIXATION FREIN SCARIF TARAUDE          | 1   |
| 80                     | 100 190    | EQUERRE FIXATION COURROIE DE FREIN PLIEE      | 1   |
| 81                     | 9079       | VIS COLLET CARRE DE 6 x 16                    | 2   |
| 82                     | 100 253    | FREIN ROTOR SCARIF                            | 1   |
| 83                     | 100 259    | VIS TOLE TCL POZI 4.2 X 15.9                  | 2   |
| 84                     | 4544       | Vis CHC M6 x 16                               | 1   |
| 85                     | 100 312    | ENTRETOISE 10.5 x 20 x 9                      | 1   |
| 86                     | 0992       | Ecroû HU M6                                   | 1   |
| 87                     | 100 258    | GALET EMBRAYAGE                               | 1   |

\* Le service après vente

Moteur GC135: s'adresser au réseau motoriste concerné.  
Moteur EX13: s'adresser au réseau motoriste concerné.

(23-10-06)