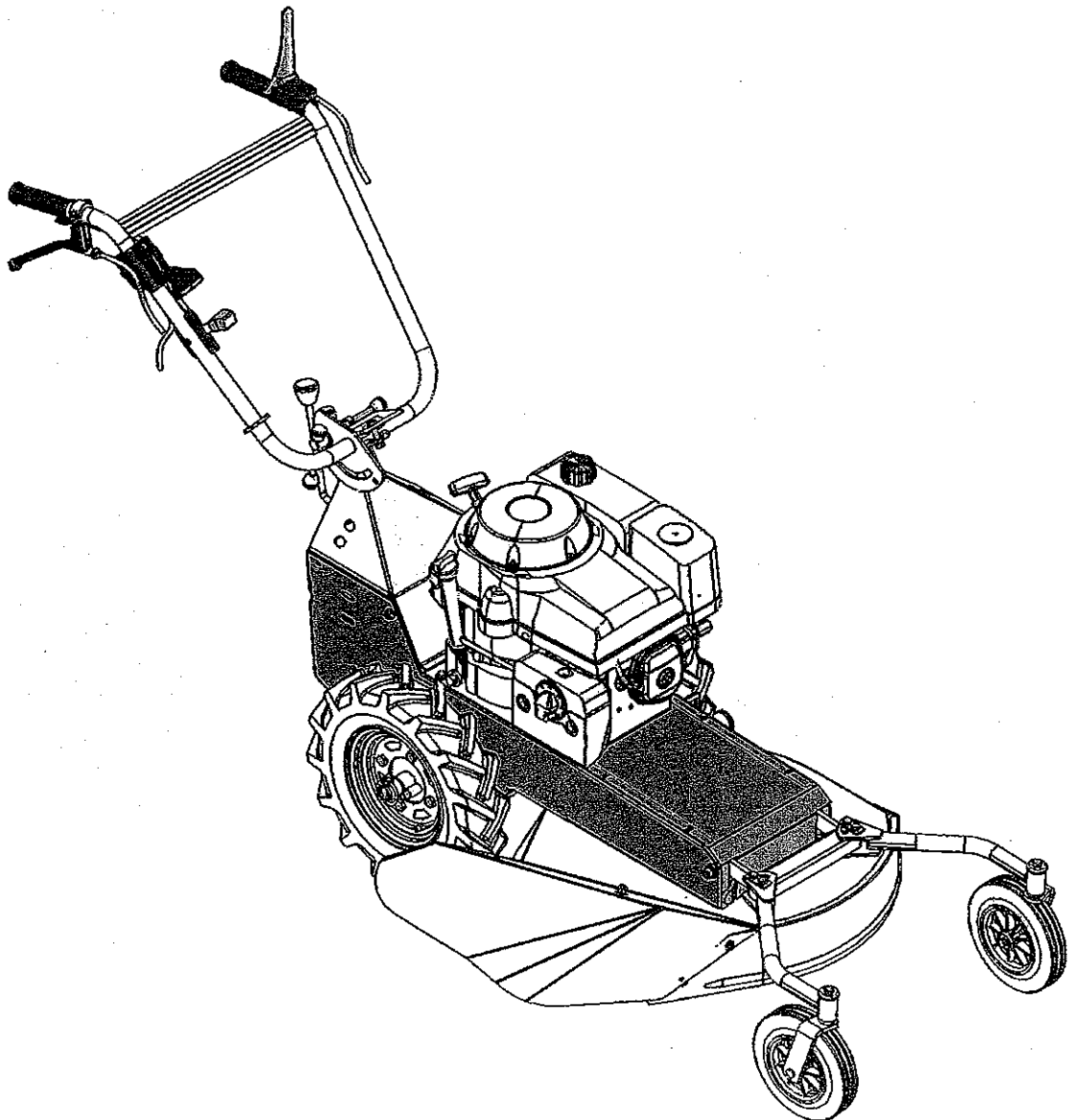


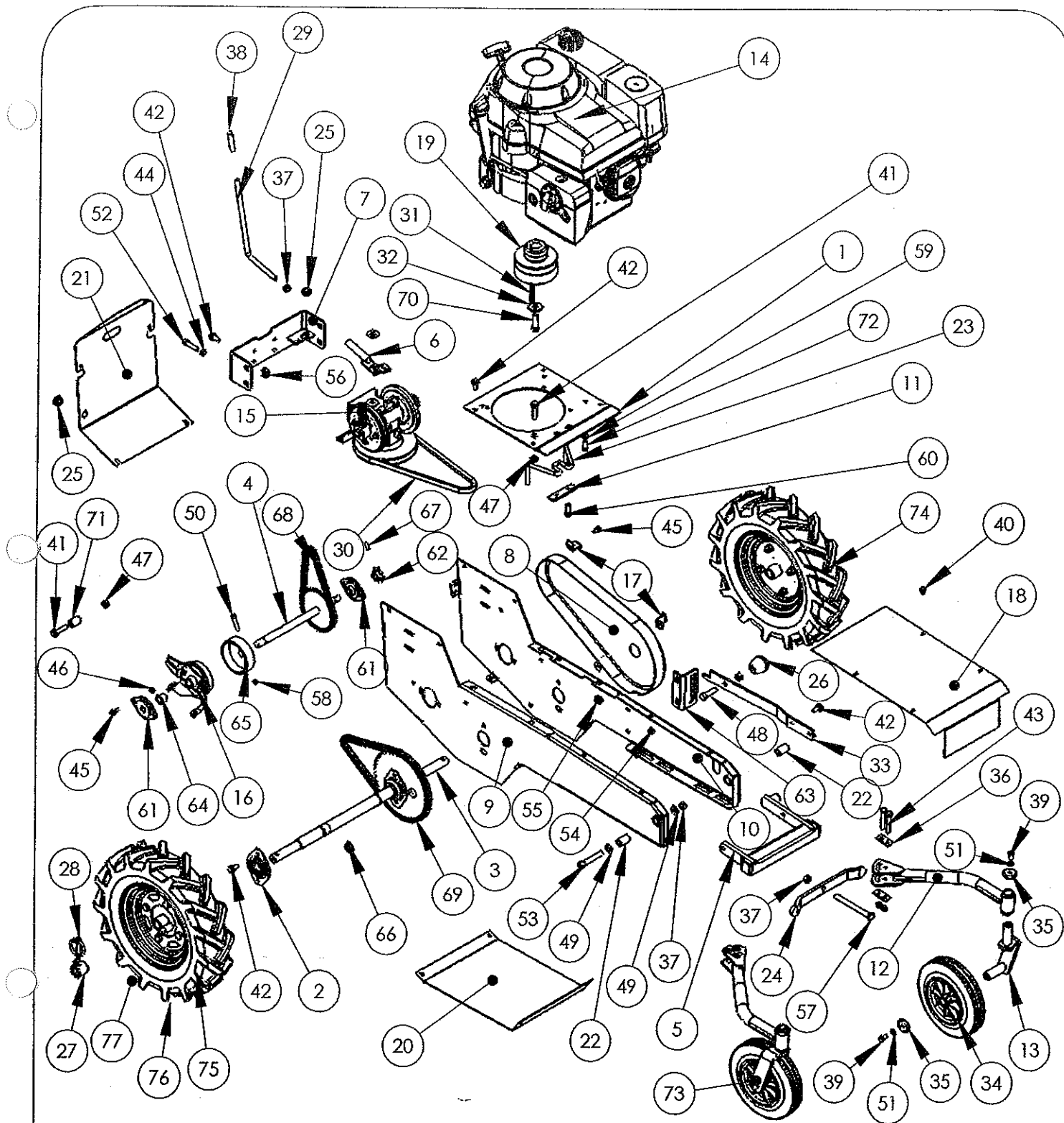
KIVA

KIVA, APOLLO 9, 2007

APOLLO 9

Pièces détachées

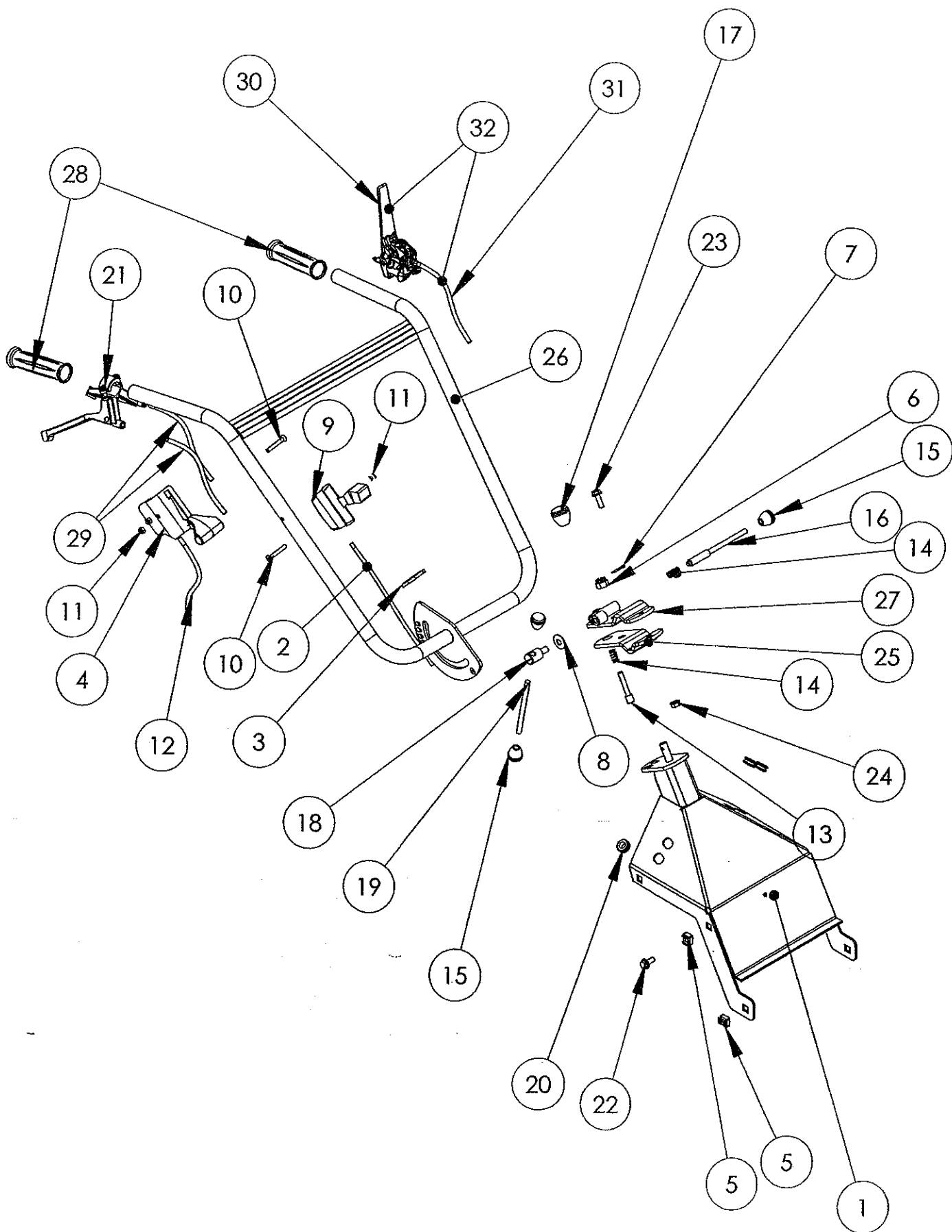




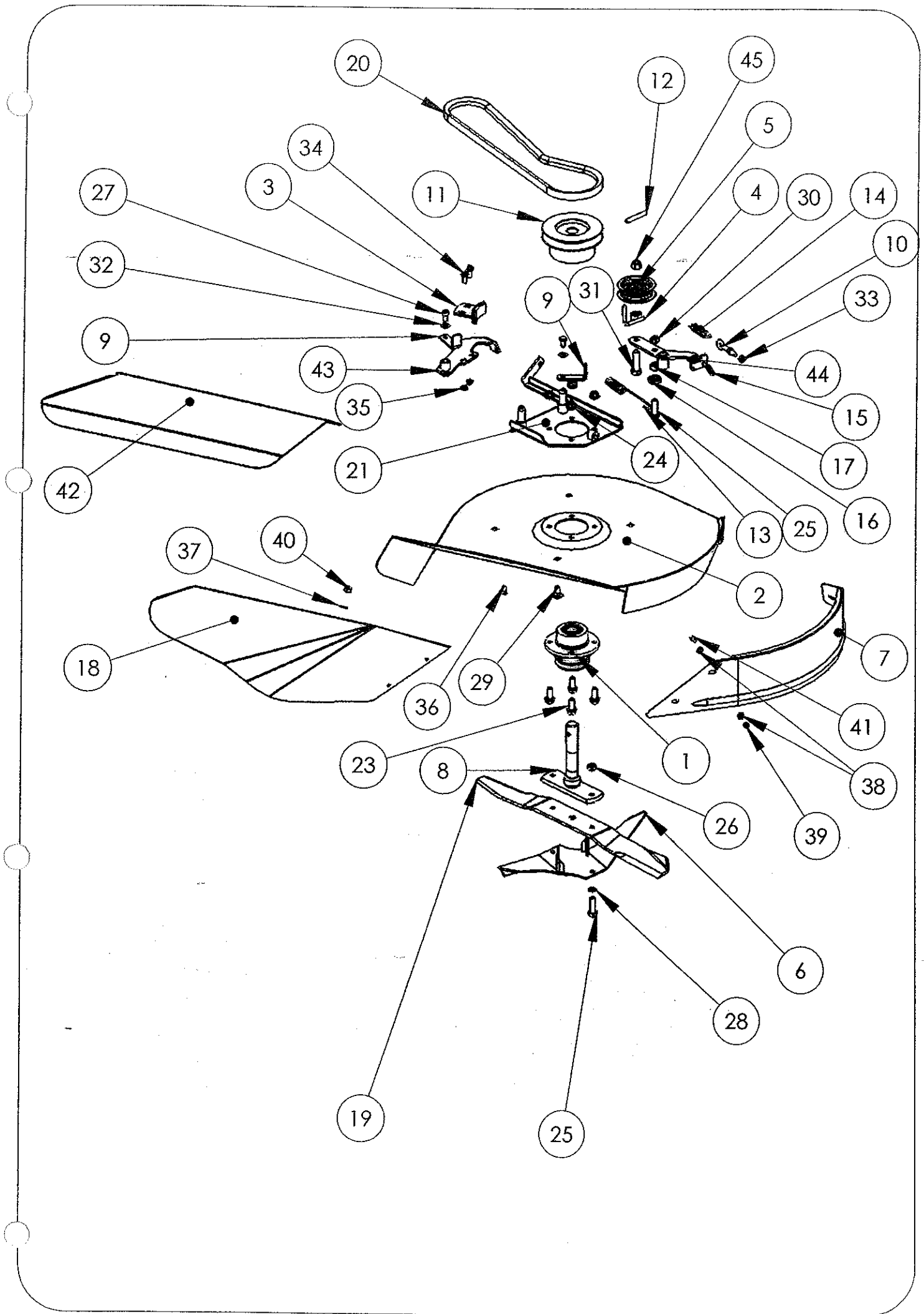
No.	REF	DESIGNATION	Qté
1	6739	SUPPORT MOTEUR PLIE	1
2	2185	PALIER AVEC ROULEMENT DE 25	2
3	6431	ESSIEU SOUDE	1
4	9167	ARBRE INTERMEDIAIRE SOUDE	1
5	4898	ENSEMBLE SOUDE TRAIN AVANT	1
6	9165	FIXATION LEVIER COMMANDE DE BOITE SOUDEE	1
7	9163	SUPPORT D'INVERSEUR DE MARCHE SOUDE	1
8	6427	CARTER DE CHAINE	1
9	9158	FLANC DROIT SOUDE	1
10	9160	FLANC GAUCHE SOUDE	1
11	9009	PLAT FIXATION PLAQUE DE DEB FIL	1
12	3507	BRAS TRAIN AVANT	2
13	1928	CHAPE DE ROUE GAUCHE	1
14	4620*	MOTEUR HONDA GXV 340	1
15	9078	INVERSEUR DE MARCHE	1
16	9169	FREIN DIAM 80 SOUDE	1

No.	REF	DESIGNATION	Qté
17	6425	PATTE DE FIXATION CARTER DE CHAINE	3
18	9013	CAPOT AVT APOLLO9	1
19	9132	POULIE MOTEUR HONDA	1
20	9177	TOLE PROTECTION INF PLIEE	1
21	9176A	TOLE ARR PLIEE	1
22	6016	ENTRETOISE ARTICULATION TRAIN AVANT	2
23	9012	PLAQUE DE DEBRAYAGE APO9 HONDA	1
24	6720	TENDEUR DE COUPOLE	1
25	4793	PASSE FIL	2
26	1993	BOULE PLASTIQUE DIAM 10	1
27	2033	BAGUE D'ENTRAINEMENT DE ROUE	2
28	1540	GOUPILLE ELASTIQUE	2
29	9175	ETIRE LEVIER DE BOITE	1
30	9186	COURROIE D'AVANCE	1
31	2519	CLAVETTE BOUT DROIT 6.35 x 6.35 x 45	1
32	6829A	RONDELLE PLATE	1
33	6620	LEVIER DE RELEVAGE	1
34	6206	ROUE DE 200	2
35	1989	RONDELLE PROTECTION ROUE AVANT	4
36	2055	PLAQUE SUPPORT ROUE	4
37	0709	Ecrou HU M10	4
38	100 243	EMBOUT PLASTIQUE DIAM 10	1
39	2952	Vis H M8 x 16	4
40	4245	Vis HM embase 6 x 10	10
41	100 266	VIS H EMB CR 8 x 40	4
42	100 019	VIS H EMB CR 8x20	19
43	6038	VIS H 8 x 55	4
44	0708	Ecrou HU M8	6
45	100 009	VIS H 6 x 16 EMB CR	7
46	100 008	ECROU HM6 Z EMB CR	4
47	100 020	ECROU H M8 EMB CR	9
48	4564	VIS H 10 x 40	1
49	1997	RONDELLE CONTACT M10	4
50	9170	Vis CHC M6 x 35 100kg	1
51	0721	RONDELLE AZ 8	4
52	0498	Vis H M8 x 40	1
53	4524	Vis CHC M10 x 65	2
54	4633	Ecrou "RAPID" de 6 C 4806 B	14
55	4822	Ecrou "RAPID" de 8 C 4808 B	6
56	9025	Ecrou "RAPID" de 8 C 4808 C	4
57	9187	Vis H M 10 x 120	1
58	4265	ECROU FREIN H M6	1
59	2014	RONDELLE CONTACT DE 8	2
60	100 278	VIS H EMB CR 8x25	2
61	9156	PALIER FLASQUE TOLE DE 15	2
62	6665A	PIGNON 8 DENTS	1
63	4382B	SELECTEUR DE HAUTEUR DE COUPE	1
64	9153	BAGUE PERMAGLIDE DIAM INT 16	1
65	9135	TAMBOUR DE FREIN	1
66	2065	CIRCLIPS EXT DE 25	2
67	6666	GOUPILLE ROULEE 5 x 20	1
68	9155	CHAINE DE 56 MAILLONS PAS 9.525	1
69	9154	CHAINE 12.7 DE 58 MAILLONS	1
70	4849	VIS TH 8.8 7sur16 UNF	1
71	9209	ENTRETOISE FIXATION FREIN	1
72	0408	VIS TH 5.16 UNF 3.4	2
73	2912	CHAPE DE ROUE DROITE	1
74	K309000025	ROUE GAUCHE DIAMETRE 400	1
75	3063	ROUE DROITE DIAMETRE 400	1
76	6834	PNEU DE 400	2
77	2243	6835 CHAMBRE A AIR DE 400	2

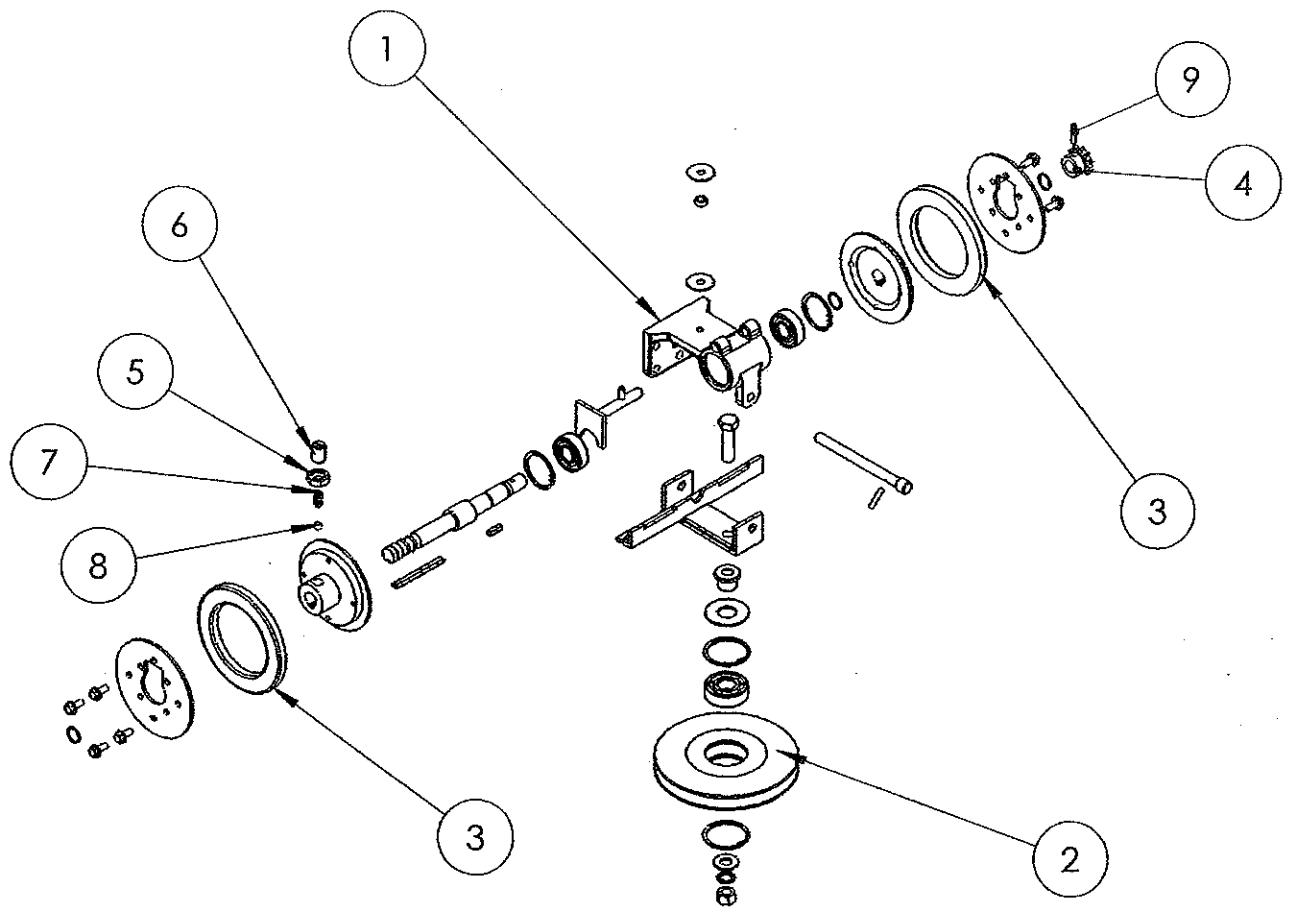
*Le service après vente
Moteur GXV 340 : s'adresser au réseau motoriste concerné



No.	REF	DESIGNATION	Qté
1	9171	SUPPORT MANCHERON SOUDE	1
2	6708	Cable accélérateur	1
3	4778	Colter plastique 1	1
4	9180	COMMANDE DE FREIN	1
5	4822	Ecrou "RAPID" de 8 C 4808 B	6
6	2560	Ecrou MK 12 (crénelé)	1
7	0610	GOUPILLE V FENDU 3.2 x 20	1
8	6660	Rond. contact de 10 large	1
9	9008	MANETTE DE GAZ	1
10	100 022	VIS TF HC 6 x 45	2
11	4265	ECROU FREIN H M6	2
12	9136	CABLE COMMANDE DE FREIN	1
13	2417	AXE DE POSITIONNEMENT	1
14	2418	RESSORT DE COMPRESSION	2
15	3585	BOULE PLASTIQUE NOIR DIAM 8	3
16	6661	AXE EPAULE INDEXAGE MANCHERON	1
17	1547	BOULE PLASTIQUE DIAM 8	1
18	6412	ECROU BLOCAGE MANCHERON	1
19	4448A	TIGE BLOCAGE MANCHERON	1
20	4793	PASSE FIL	3
21	100 053	LEVIER DOUBLE	1
22	100 019	VIS H EMB CR 8x20	6
23	100 278	VIS H EMB CR 8x25	1
24	100 020	ECROU H M8 EMB CR	1
25	KE02030207	PLAQUE ARTICULATION INFERIEURE	1
26	KE02031102	MANCHERON	1
27	KE02030208	PLAQUE ARTICULATION SUPERIEURE	1
28	100 054	POIGNEE CAOUTCHOUC	2
29	K308010014	CABLE EMBRAYAGE AVANCE	2
30	K307010014	POIGNEE EMBRAYAGE DE LAME AVEC SECURITE	1
31	K308020007	CABLE EMBRAYAGE DE LAME	1
32	K308020008	CABLE+POIGNEE	1



No.	REF	DESIGNATION	Qté
1		VOIR NOTICE 6800	1
2	6791	COUPOLE	1
3	6767	PATIN DE FREIN	1
4	6757	ENTRETOISE GALET EMBR	1
5	1359	GALET TOLE	1
6	4750	EJECTEUR	1
7	6780	BANDEAU TONDEUSE	1
8		VOIR NOTICE 6800	1
9	6066	PATTE DE DEBRAYAGE DROITE	2
10	6719	PITON A OEUIL	1
11	6612B	POULIE FREIN DE LAME DE 130	1
12	4784	GOUPILLE ROULEE 8 x 60	1
13	2006	RESSORT DE FREIN	1
14	2039B	RESSORT DE TRACTION	1
15	1601	RESSORT DE RAPPEL	1
16	3175	ROULEMENT 6000 2 RS	1
17	6759	ENTRETOISE	1
18	6782	ENDAINEUR KIT TONDEUSE	1
19	6793	LAME DE 600	1
20	6075	COURROIE DE LAME	1
21	KF02010209	PLATINE EMBRAYAGE FREIN	1
22	2952	Vis H M8 x 16	1
23	K300011025	VIS H EMB CR10x25	4
24	K300261001	ECROU H M10 EMB CR	4
25	0880	Vis H M 10 x 35	3
26	1297	ECROU FREIN M10	2
27	4545	VIS CHC M8 x16	1
28	0878	RONDELLE EVENTAILLE M10	2
29	1829	Boulon TRCC 10 x 20	4
30	0709	Ecrou HU M10	1
31	3927	VIS H 12 x 45	1
32	2014	RONDELLE CONTACT DE 8	2
33	0708	Ecrou HU M8	2
34	K300010619	VIS H EMB CR 6 x 20	2
35	100 008	ECROU HM6 Z EMB CR	2
36	4627	Vis H M8 x12	3
37	1260	Rondelle plate 18x8,25x1,5	3
38	2534	RONDELLE JZC M6	4
39	2955	Ecrou borgne M6	2
40	2954	Ecrou borgne M8	3
41	0850	Vis H M6 x 12	2
42	6777	ENDAINEUR	1
43	KF02010208	LEVIER PORTE FREIN	1
44	KF02010207	LEVIER D'EMBAYAGE	1
45	2484	Ecrou frein M12	1



No	REF	DESIGNATION	Qté
1	9203	PALIER FONTE	1
2	9198	POULIE OSCILLANTE GORGE DE 13	1
3	9201	COURONNE DE FRICTION	2
4	9199	PIGNON 10 DENTS	1
5	9205	ECROU BAS HM 14 Z	1
6	9200	VIS CREUSE	1
7	9202	RESSORT	1
8	9204	BILLE DE 8	1
9	9206	GOUPILLE HBK 4 x 24	2