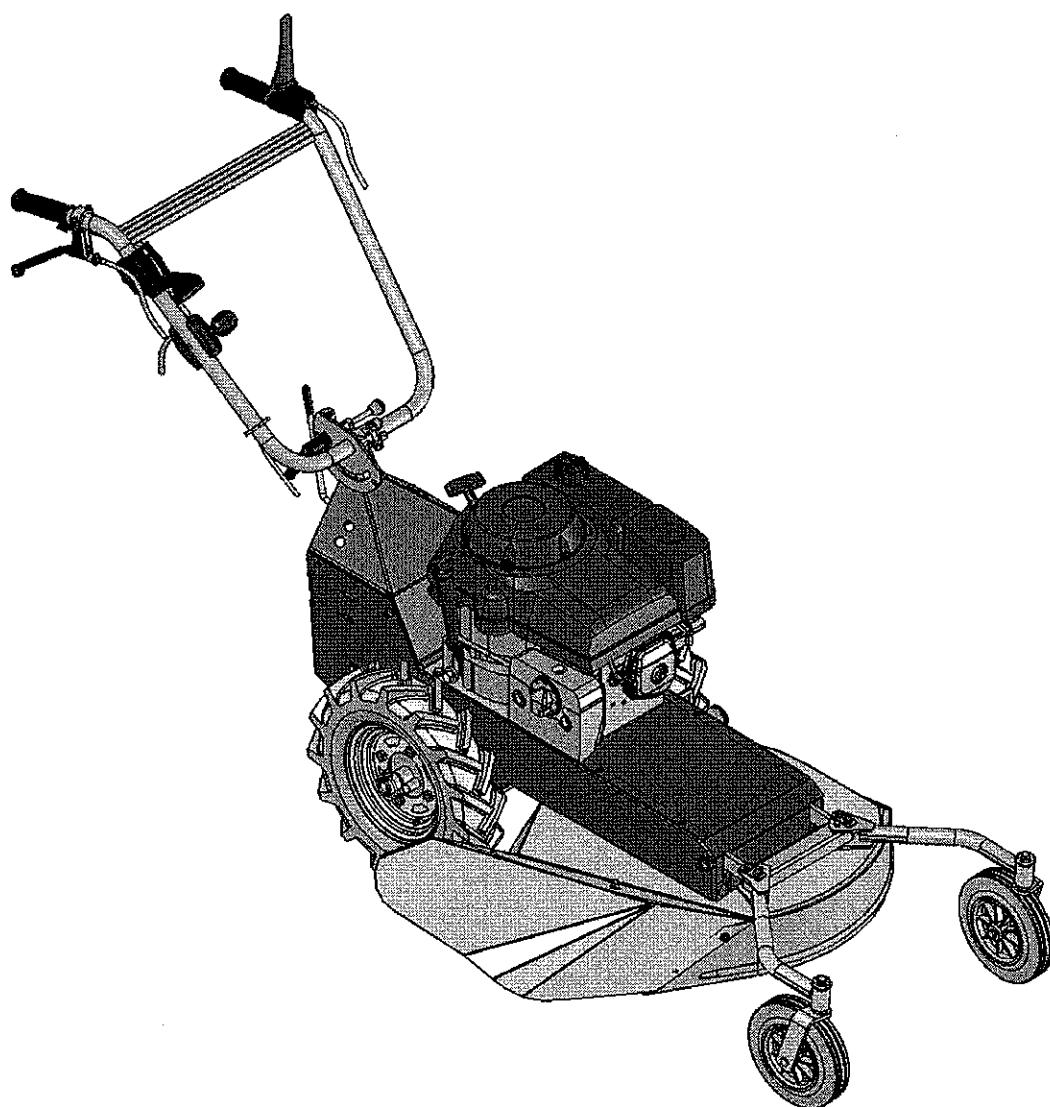


# KIVA

KIVA, APOLLO 9

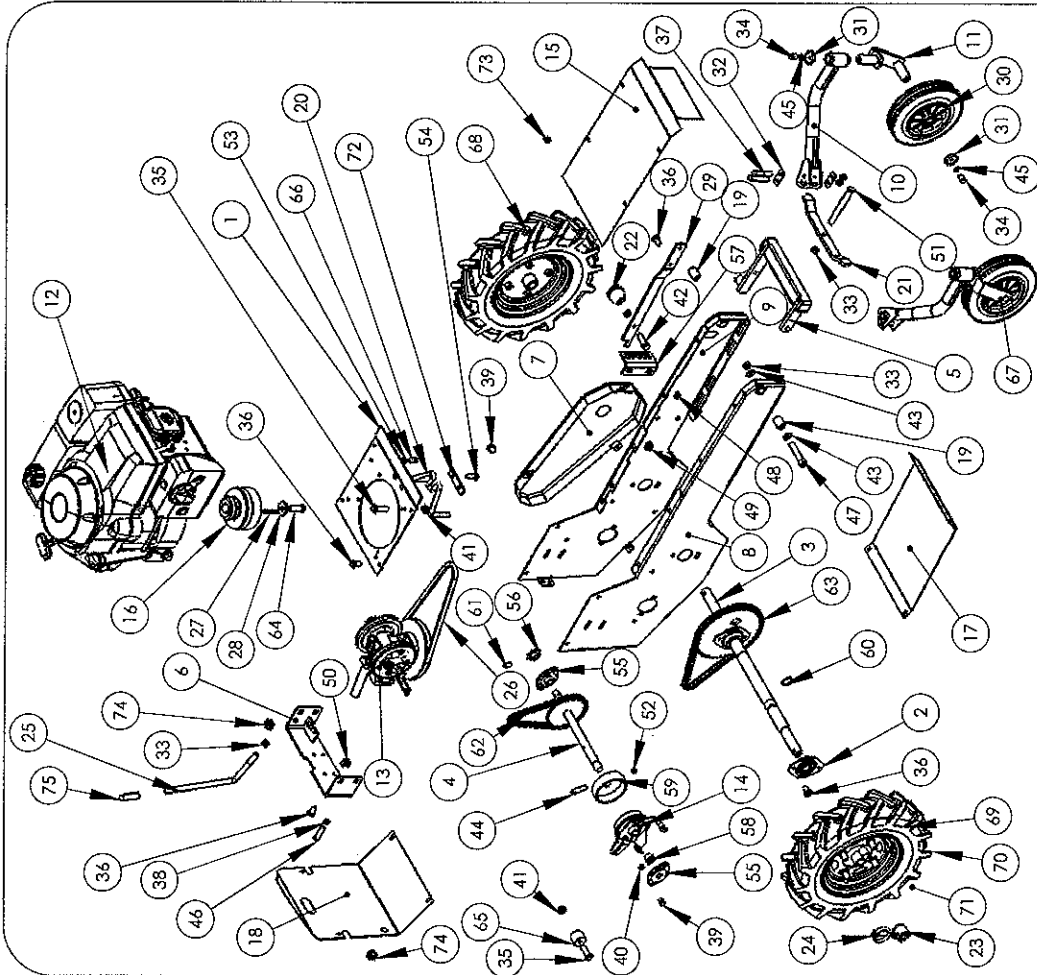
## APOLLO 9

### Pièces détachées



K500050001A

01/09

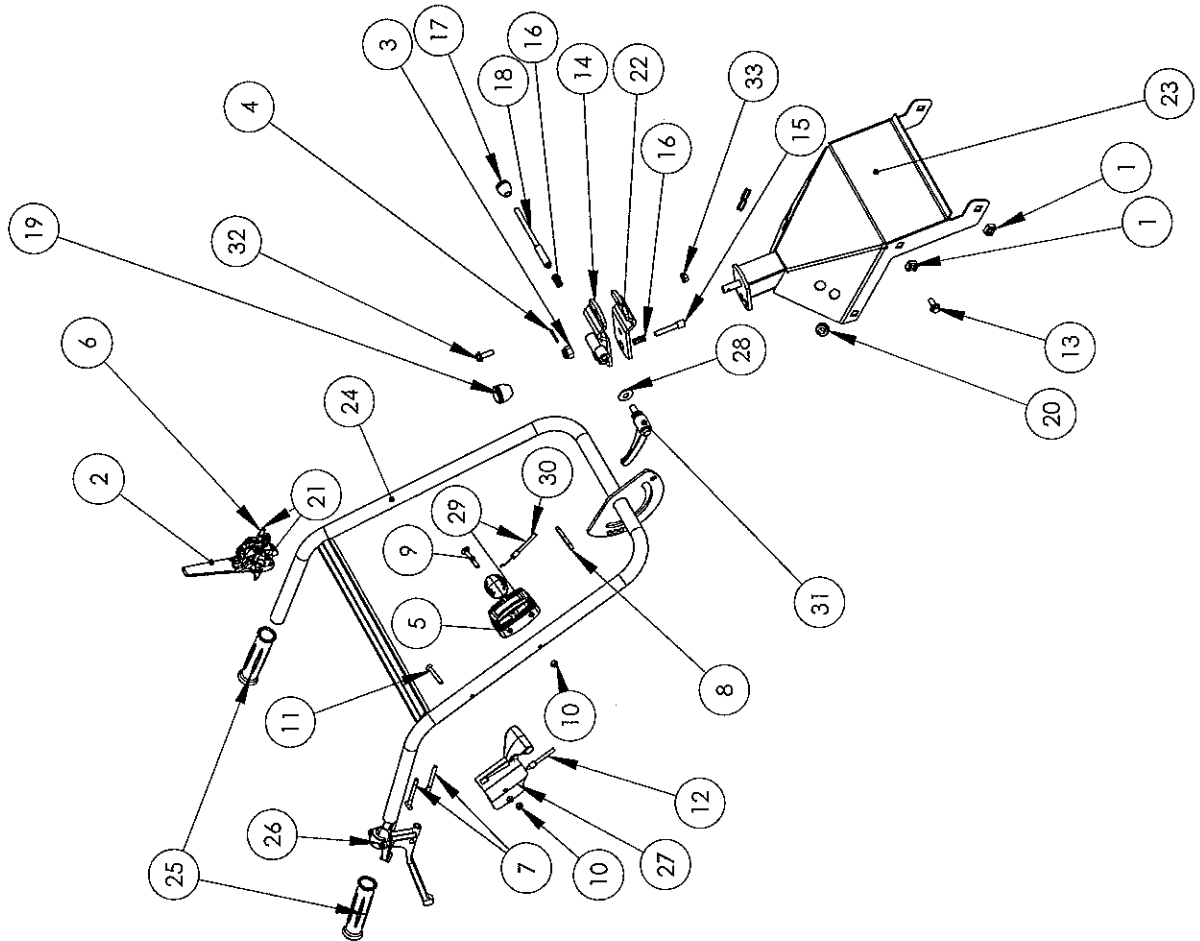


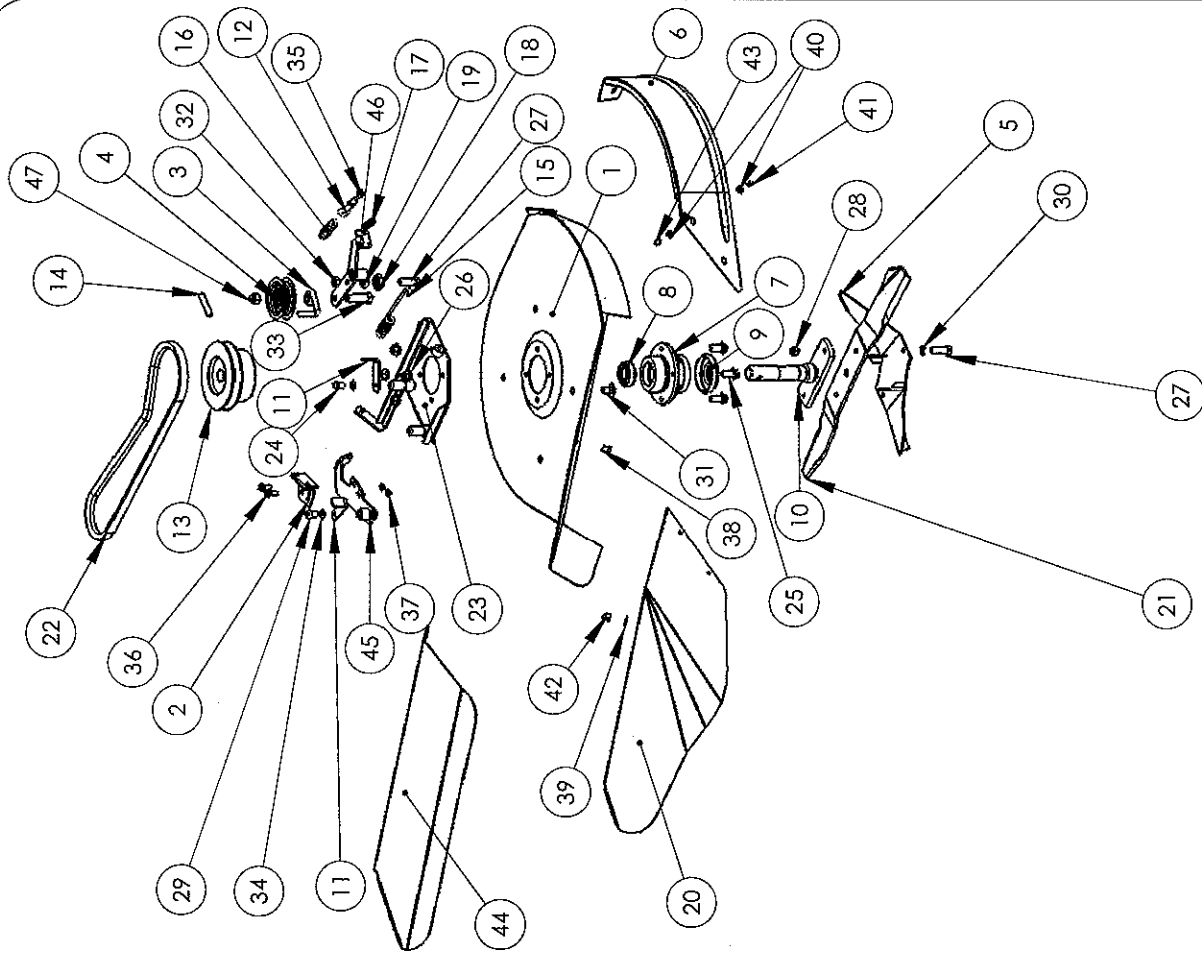
No.	REF	DESIGNATION	Qté
1	6739	SUPPORT MOTEUR PUIE	1
2	2185	PALIER AVEC ROULEMENT DE 25	2
3	6431	ESSIEU SOUDE	1
4	9167	ARBRE INTERMEDIAIRE SOUDE	1
5	4898	ENSEMBLE SOUDE TRAIN AVANT	1
6	9163	SUPPORT D'INVERSEUR DE MARCHÉ SOUDE	1
7	KFQ2031405	CARTER DE CHAÎNE NOIR	1
8	9158	FLANC DROIT SOUDE	1
9	9160	FLANC GAUCHE SOUDE	1
10	3507	BRAS TRAIN AVANT	2
11	1928	CHAPE DE ROUE GAUCHE	1
12	4620*	MOTEUR HONDA GXV 340	1
13	9078	INVERSEUR DE MARCHÉ	1
14	9169	FREIN DIAM 80 SOUDE	1
15	9013	CAROT AVT APOLOP	1
16	9132	POUJIE MOTEUR HONDA	1

No.	REF	DESIGNATION	Qté
17	9177	TOLE PROTECTION INF PUIE	1
18	9174A	TOLE ARR. PUIE	1
19	6016	ENTRETOISE ARTICULATION TRAIN AVANT	2
20	9012	PLAQUE DE DEBRAYAGE	1
21	6720	TENDEUR DE COUPE	1
22	1993	BOULIE PLASTIQUE DIAM 10	1
23	2033	BAGUE D'ENTRAÎNEMENT DE ROUE	2
24	1540	GOUILLIE ELASTIQUE	2
25	9175A	ETIRE LEVIER DE BOITE	1
26	9186	COURROIE D'AVANCE	1
27	2519	CLAVETTE BOUT DROIT 6.35 x 6.35 x 45	1
28	6829A	RONDELLE PLATE	1
29	6620	LEVIER DE RELEVAGE	1
30	6206	ROUE DE 200	2
31	1989	RONDELLE PROTECTION ROUE AVANT	4
32	2055	PLAQUE SUPPORT ROUE	4
33	0709	Eccrou HJ M10	4
34	2952	Vis H M8 x 16	4
35	100 266	Vis H EMB CR 8 x 40	4
36	100 019	Vis H EMB CR 8x20	19
37	6038	Vis H 8 x 55	4
38	0708	Eccrou HJ M8	6
39	100 009	Vis H 6 x 16 EMB CR	7
40	100 008	ECROU HM6 Z EMB CR	4
41	100 020	ECROU H M8 EMB CR	9
42	4564	Vis H 10 x 40	1
43	1997	RONDELLE CONTACT MID	4
44	9170	Vis CHC M6 x 35 100kg	1
45	0721	RONDELLE AZ 8	4
46	0498	Vis H M8 x 40	2
47	4524	Vis CHC M10 x 45	2
48	4633	Eccrou "RAPID" de 6 C 4806 B	14
49	4822	Eccrou "RAPID" de 8 C 4808 B	6
50	9025	Eccrou "RAPID" de 8 C 4808 C	4
51	9187	Vis H M 10 x 120	1
52	4265	ECROU FREIN H M6	1
53	2014	RONDELLE CONTACT DE 8	2
54	100 278	Vis H EMB CR 8x25	2
55	9156	PALIER FLASQUE TOLE DE 15	2
56	6665A	PIGNON 8 DENTS	1
57	4382	SELECTEUR DE HAUTEUR DE COUPE	1
58	9153	BAGUE PERMAGLIDE DIAM INT 16	1
59	9135	TAMBOUR DE FREIN	1
60	2066	CIRCLIPS EXT DE 25	2
61	6666	GOUILLIE ROULEE 5 x 20	2
62	9155	CHAÎNE DE 56 MAILLONS PAS 9,525	1
63	9154	CHAÎNE 12,7 DE 58 MAILLONS	1
64	4849	Vis TH 8.8 7x16 UNF	1
65	K302020069	ENTRETOISE 8.2 x 30 x 27	1
66	0408	Vis TH 5.16 UNF 3.4	2
67	2912	CHAPE DE ROUE DROITE	1
68	K30900025	ROUE GAUCHE DIAMETRE 400	1
69	3063	ROUE DROITE DIAMETRE 400	1
70	6834	PNEU DE 400	2
71	6835	CHAMBRE A AIR ROUE DE 400	2
72	9099	PLAT FIXATION PLAQUE DE DEB FIL	1
73	4245	Vis HM embase 6 x 10	10
74	4793	PASSE FIL	2
75	K34100020	EMBOUIT PLASTIQUE DIAM 8,8	1

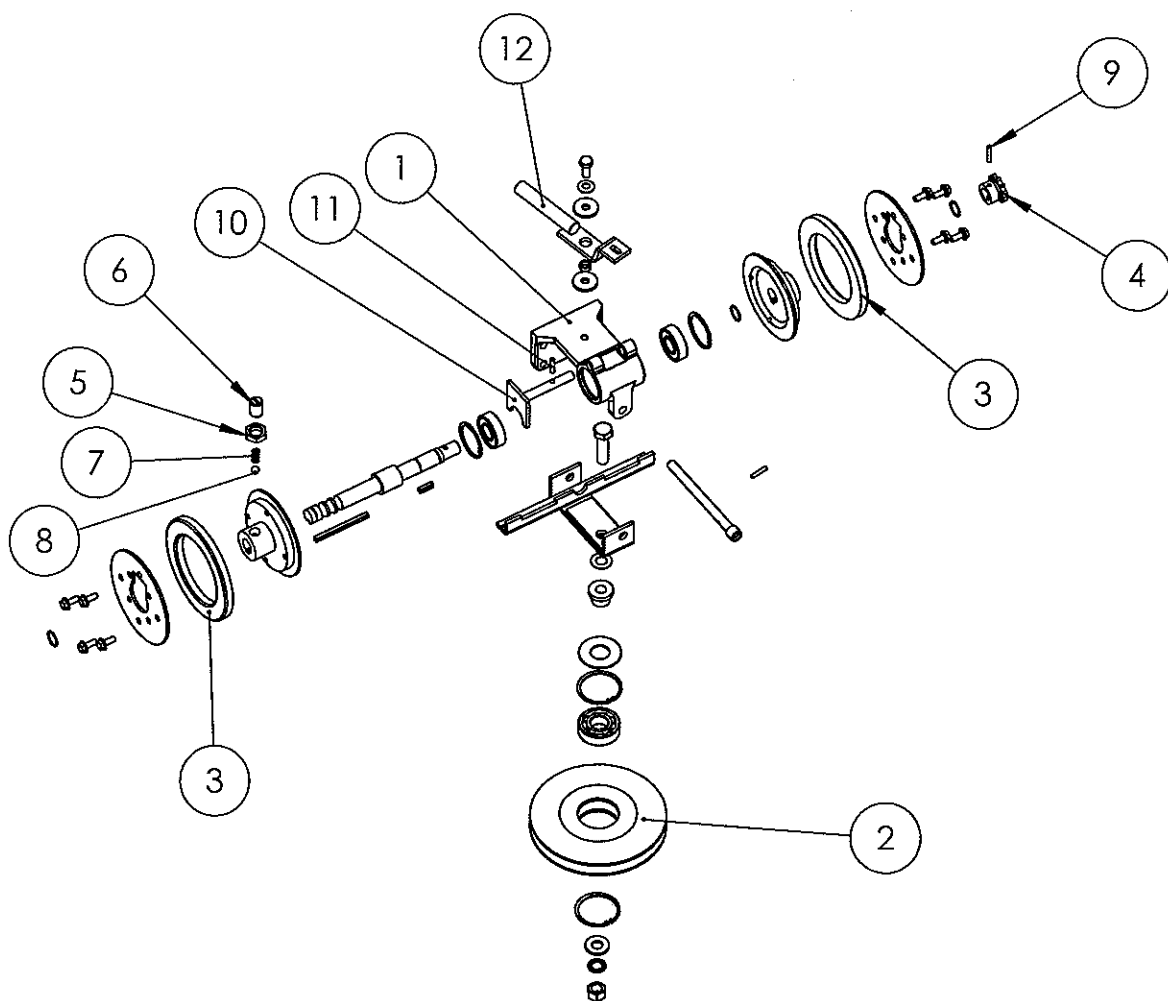
\*Le service après vente  
Moteur GXV 340 : s'adresse au réseau motariste concerné

No.	REF	DESIGNATION	Qté
1	K300230802	ECROU " RAPID" DE 8 C4808 B	6
2	K307010014	LEVIER AVEC SECURITE	1
3	K300231201	ECROU MK 12 ( créné )	1
4	K301100002	GOUPILLE V FENDU 3.2 x 20	1
5	K307020010	POIGNEE GAZ	1
6	K308020007	CABLE EMBRAYAGE DE LAME	1
7	K308010014	CABLE EMBRAYAGE AVANCE	2
8	K301060001	COLLIER PLASTIQUE	3
9	K300080603	BOULON TRCC 6 x 45	1
10	K300210601	ECROU FREIN H M6	2
11	K300030601	VIS TF HC 6 x 45	1
12	K308050001	CABLE COMMANDE DE FREIN	1
13	K300010802	VIS EMB CR 8 x 20	6
14	KE02030208	PLAQUE REGLAGE MANCHERON ZN	1
15	K302010012	AXE DE POSITIONNEMENT	1
16	K305020003	RESSORT DE COMPRESSION	2
17	K341000002	BOULE PLASTIQUE NOIR DIAM 8	1
18	K302010023	AXE EPAULE INDEXAGE MANCHERON	1
19	K341000004	BOULE PLASTIQUE DIAM 8	1
20	K301000005	PASSE FIL	3
21	K308020008	LEVIER + CABLE EMBRAYAGE DE LAME	1
22	KE02030207	PLAQUE DE SERRAGE MANCHERON INFERIEUR ZN	1
23	KF02031602	SUPPORT MANCHERON NOIR	1
24	KF02031103	MANCHERON GRIS CLAIR	1
25	K307020005	POIGNEE CAOUTCHOUC DIAM 25	2
26	K307010011	LEVIER DOUBLE	1
27	K307020003	COMMANDE DE FREIN	1
28	K300431002	RONDELLE CONTACT LARGE DE 10	1
29	K308040014	CABLE GAZ + MANETTE LG : 815	1
30	K308040012	CABLE COMMANDE DES GAZ	1
31	K307010006	POIGNEE DEBRAYABLE M10	1
32	K300010801	VIS H EMB CR 8 x 25	1
33	K300260801	ECROU H M8 EMB CR	1





No.	REF.	DESIGNATION	Qté
1	6791	COUPOLE	1
2	KE01020014	GARNITURE FREIN RIVETEE	1
3	6757	ENTRETOISE GALET D'EMBAYAGE ZN	1
4	1399	GALET GORGE PLATE LARGEUR 24	1
5	4750	EJECTEUR	1
6	6780	BANDEAU KIT TONDEUSE	1
7	4383	PALIER DE LAME	1
8	8855	ROULEMENT 6005 2 RS 25 x 47 x 12	2
9	4729	RONDELLE EMBOUTIE PROTECTION MOYEU DE LAME	1
10	6763A	PORTE LAME	1
11	6066B	PATIE GUIDAGE EMBAYAGE ZN	2
12	6719	PITON A OEIL	1
13	6612B	POULIE FREIN DE LAME DE 130	1
14	4784	GOUILLE ROULEE 8 x 60	1
15	2006	RESSORT FREIN DE LAME	1
16	2039B	RESSORT DE TRACTION	1
17	1601	RESSORT DE RAPPEL	1
18	3175	ROULEMENT 6000 2 RS	1
19	6759	ENTRETOISE	1
20	6782	ENDAINEUR KIT TONDEUSE	1
21	6793	LAME DE 600	1
22	6075	COURROIE DE LAME	1
23	KF02010209	PLATINE EMBRAYAGE FREIN DE LAME	1
24	2952	VIS H M8 x 16	1
25	K30001025	VIS H 10 x 25 EMB CR	4
26	K300261001	ECROU H M10 EMB CR	4
27	0880	VIS HM 10 x 35	3
28	1297	ECROU FREIN M10	2
29	4545	VIS CHC 8 x 16	1
30	0878	RONDELLE EVENTAIL AZ 10 ZN	2
31	1829	BOULON TRCC 10 x 20	4
32	0709	ECROU HU M10	1
33	3927	VIS H12 x 45	1
34	2014	RONDELLE CONTACT M8	2
35	0708	ECROU HU M8	2
36	K300010619	VIS H 6 x 20 EMB CR	2
37	100 008	ECROU H M6 Z EMB CR	2
38	4627	VIS H M8 x 12	3
39	1260	RONDELLE PLATE 18 x 8 x 1.5	3
40	2534	RONDELLE JTC M6	4
41	2955	ECROU BORGNE M6	2
42	4252	ECROU BORGNE M8	3
43	0850	VIS H M6 x 12	2
44	6777	ENDAINEUR	1
45	KF02010208	LEVIER PORTE FREIN SOUPLE SOUDE ZN	1
46	KF02010207	LEVIER D'EMBAYAGE FREIN	1
47	2484	ECROU FREIN M12	1



No.	Référence	DESIGNATION	Qté
1	K303010006	PALIER FONTE	1
2	K302030058	POULIE OSCILLANTE GORGE DE 13	1
3	K341000016	COURONNE DE FRICTION	2
4	K306050008	PIGNON 10 DENTS	1
5	K300251401	ECROU BAS HM 14	1
6	K302000019	VIS CREUSE	1
7	K305020008	RESSORT	1
8	K306010030	BILLE DE 8	1
9	K301090001	GOUPILLE HBK 4 x 24	1
10	K303020013	FOURCHETTE INVERSEUR	1
11	K302010072	VIS STAUB POUR FOURCHETTE	1
12	KF02030201	FIXATION LEVIER COMMANDE DE BOITE ZN	1
35	K302020072	ENTRETOISE 8.2 x 13 x 5.5 ZN	1
36	K300011206	VIS H12 x 45	1
37	K301070010	CIRCLIPS INTERIEUR DE 47	2
38	K306010020	ROULEMENT 6204 2 RS 20 x 47 x 14	1